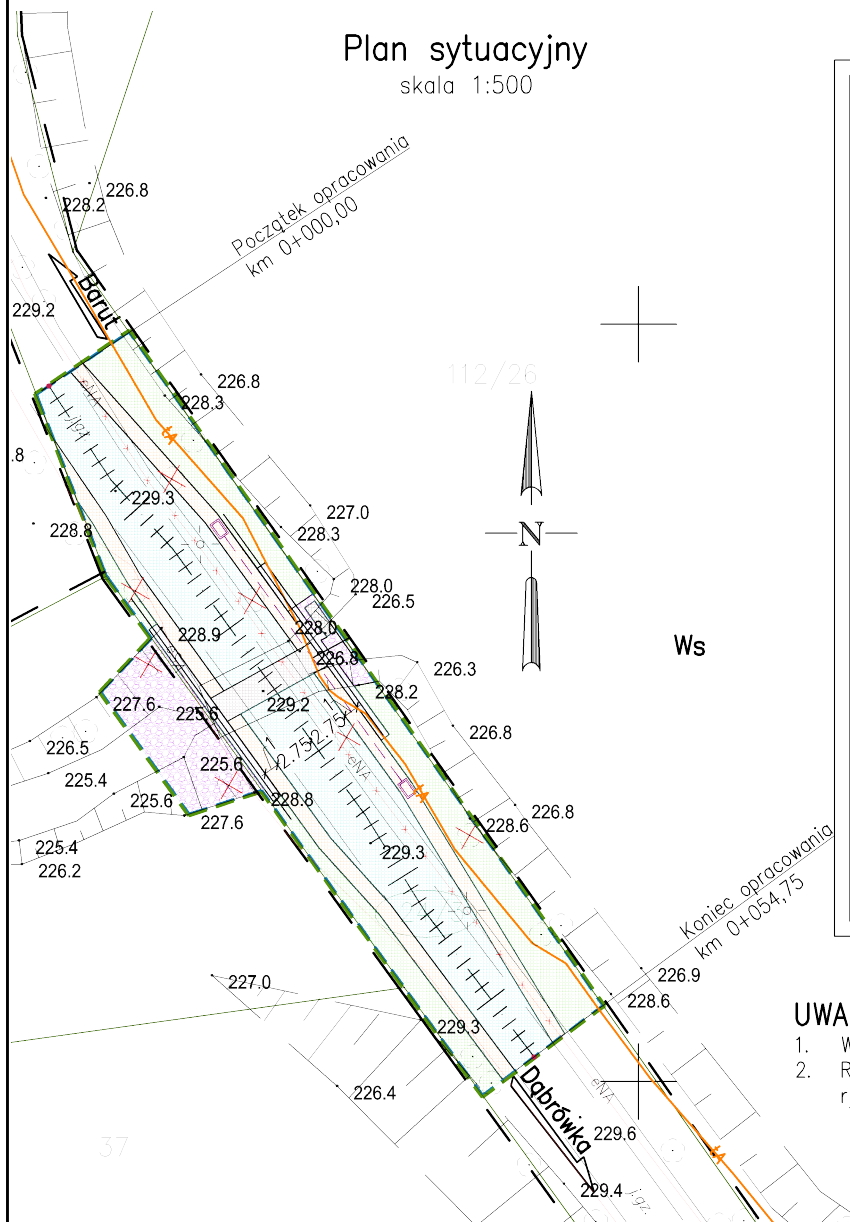


Plan sytuacyjny

skala 1:500



LEGENDA

24/3	Numery działek w obszarze robót i oddziaływania
	Granice działek
	Granice obszaru robót
	Granice oddziaływania obiektu
	Projektowane pobocze
	Projektowana nawierzchnia jezdni
	Projektowana nawierzchnia na obiekcie
	Konstrukcja ścian czołowych obiektu
	Konstrukcja murów oporowych
	Projektowane umocnienie terenu
	Reprofilowanie terenu i obsianie trawą
	Powierzchnia schodów skarpowych
	Barieroporecz
	Kanał technologiczny
	Istniejąca sieć elektroenergetyczna
	Istniejąca sieć teletechniczna
	Istniejący słup oświetleniowy
	Likwidacja

UWAGI:

- Wymiary podano w metrach.
- Rysunek rozpatrywać łącznie z opisem i pozostałymi rysunkami przedmiotowego opracowania.

INWESTOR:	Zarząd Dróg Powiatowych w Gliwicach ul. Zygmunta Starego 17, 44-100 GLIWICE			
JEDNOSTKA PROJEKTOWA:	FASYS MOSTY Sp. z o.o. ul. Jedności Narodowej 83, 50-262 WROCŁAW			
OBIEKT:	Przebudowa przepustu drogowego w ciągu drogi powiatowej Nr 2912S w m. Dąbrówka			
STADIUM:	PROJEKT BUDOWLANY – TOM4 (PROJEKT TECHNICZNY)			nr rys.: Z-01
TYTUŁ RYSUNKU:	Plan sytuacyjny			
STANOWISKO	IMIĘ I NAZWISKO	NR UPRAWNIENI	data: 12.2022	skala: 1:500
PROJEKTANT:	mgr inż. Adam Stempniewicz	97/DOŚ/07	podpis: <i>AS</i>	
PROJEKTANT:	mgr inż. Szymon Gruba	119/DOŚ/09	podpis: <i>SGruba</i>	
SPRAWDZAJĄCY:	mgr inż. Bożena Kuźmik	OPL/1899/PWBM/21	podpis: <i>BKuźmik</i>	
OPRACOWAŁ:	mgr inż. Kamil Ruszkowski	–	podpis: <i>KRuszkowski</i>	